



«Утверждаю»

Директор

ООО «ЛЕСПРОМТОРГ»

С.Е. Смирнов

2019 г.

ПРОЕКТ ЛЕСОВОССТАНОВЛЕНИЯ

(организационно-технологическая схема) на весну **2020** года

Лесничество **Пригородное**

Участковое лесничество **Люльпанское**

Лесной участок **Люльпанский**

Арендатор **ООО «ЛЕСПРОМТОРГ»**

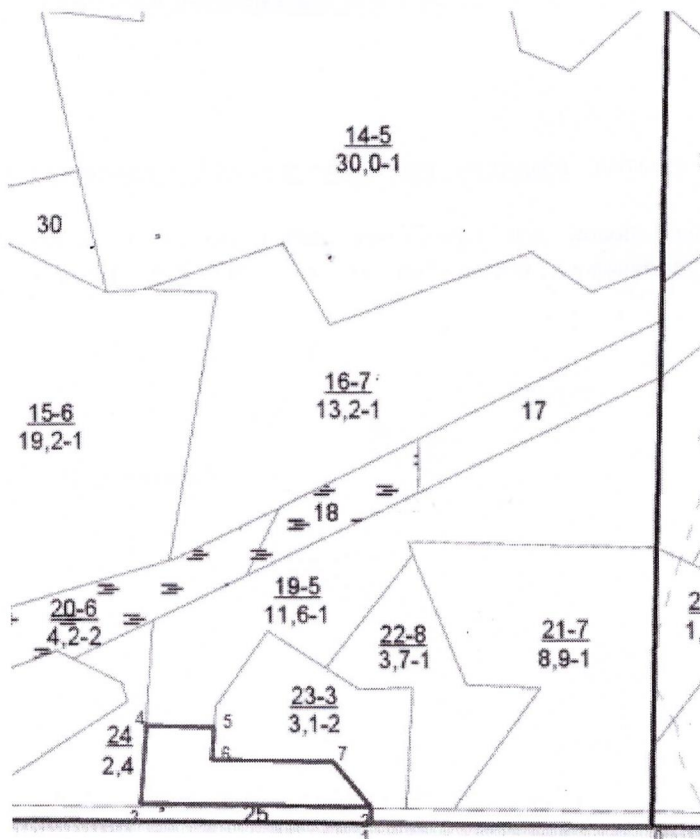
Номер квартала **59**, номер выдела **19**, площадь участка **2,1** га,

Категория лесов **эксплуатационные**, главная порода **сосна**

сопутствующие породы -

Вид культур **сплошные**

План участка, масштаб 1:10000



Экспликация объекта		МС: В:12°40'		
Номера точек	Направление румбы (азимуты) линий, °	Длина линий, м		
Привязка				
0-1	ЮЗ:78,00°	375		
1-2	СЗ:11,00°	20		
Лесосека				
Номер лесосеки	Площадь лесосеки общ/экс. га	Номера точек	Направление румбы (азимуты) линий, °	Длина линий, м
1	2,1	2-3	ЮЗ:78,00°	307
		3-4	СЗ:08,30°	105
		4-5	СВ:78,00°	90
		5-6	ЮВ:08,30°	43
		6-7	СВ:78,32°	162
		7-2	ЮВ:52,19°	79,2

Условные обозначения:

- опасные для работы места
- направление движения механизмов
- безопасные зоны работы механизмов
- место стоянки механизмов

1. Категория лесокультурной площади: вырубка 2019, гарь, редины, прогалины, состояние очистки удовлетворительно
2. Рельеф, механ. состав почвы, степень влажности – Слабые возвышенности, ровное плато, пологие склоны. Песчаная, с примесью глинистых, чистая или супесчаная слабо подзолистая, свежая.
3. Напочвенный покров (важнейшие растения индикаторы, степень задернения почвы) – Брусника, майник, косянка, вейник, орляк, земляника. Задернение среднее.
4. Тип леса, тип лесорастительных условий СМБР В2
5. Наличие естественного возобновления тыс. шт./га –, размещение –, средняя высота, м –
6. Захламленность, м3 – наличие пней 240 шт/га, средний диаметр 28 см
7. Зараженность почвы вредителями, вид, шт/га не обследовалось
8. Состав, возраст, полнота, класс бонитета реконструируемого насаждения –
9. Способ реконструкции: ширина и направление коридоров, кулис, размещение окон –
10. Сроки и виды подготовки площади, применяемые машины и орудия осень 2019 года, трактором ТДТ-55, ПЛ-1
11. Способы и время обработки почвы (механизованная, ручная, сплошная, полосами, бороздами, террасирование, площадками), глубина обработки почвы, применяемые машины и орудия осень 2019 года, трактором ТДТ-55, ПЛ-1, 20 см.
12. Размещение и размеры площадок, террас, полос, борозд на площади равномерное с севера на юг
13. Метод и способ создания культур (посадка сеянцами, саженцами, посев рядовой, комбинированный, ручной, механизированный) под меч Колесова
14. Количество посадочных мест на 1 га, шт. 3575
15. Размещение посадочных мест: расстояние между рядами (площадками) 4,0 м, в рядах (в площадках) 0,7 м.
16. Схема смешения пород С-С-С
17. Потребность в посадочном материале на 1 га 3575 шт. и на всю площадь по породам С - 7508 шт.
18. Характеристика посадочного материала по породам: стандартный посадочный материал
19. Виды и способы ухода, их кратность:
 - 1-й год - 3-кратный
 - 2-й год - 2-кратный
 - 3-й год - 1-кратный
20. Противопожарные и защитные мероприятия: создание противопожарной минерализованной полосы
21. Показатели оценки восстанавливаемых лесов для признания работ по лесовосстановлению завершенными (возраст – 7 лет, кол-во деревьев гл. пород, тыс. шт. на 1 га – 2,0, средняя высота деревьев гл. пород – 1,2 м.)

Составил:
Инженер по ЛП ООО «ЛЕСПРОМТОРГ»



/ Баринов С.В./